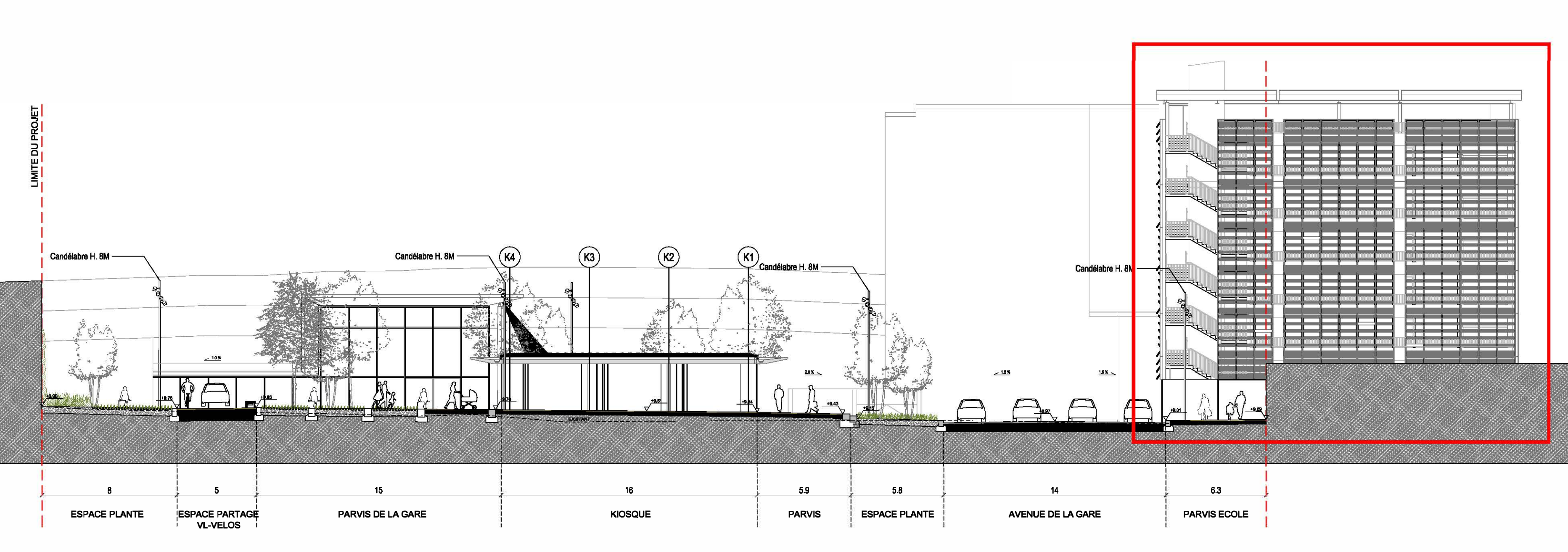


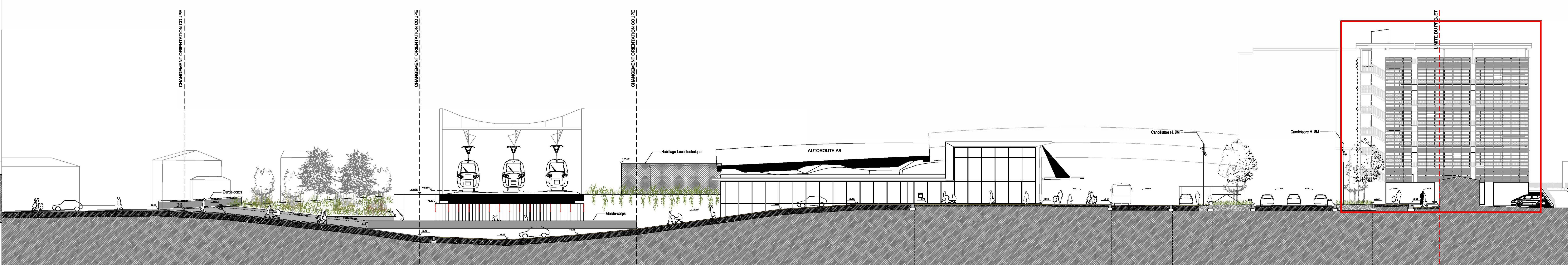
COUPE AA'

PERIMETRE
DU PERMIS DE CONSTRUIRE
DU PARKING - RELAIS



COUPE BB'

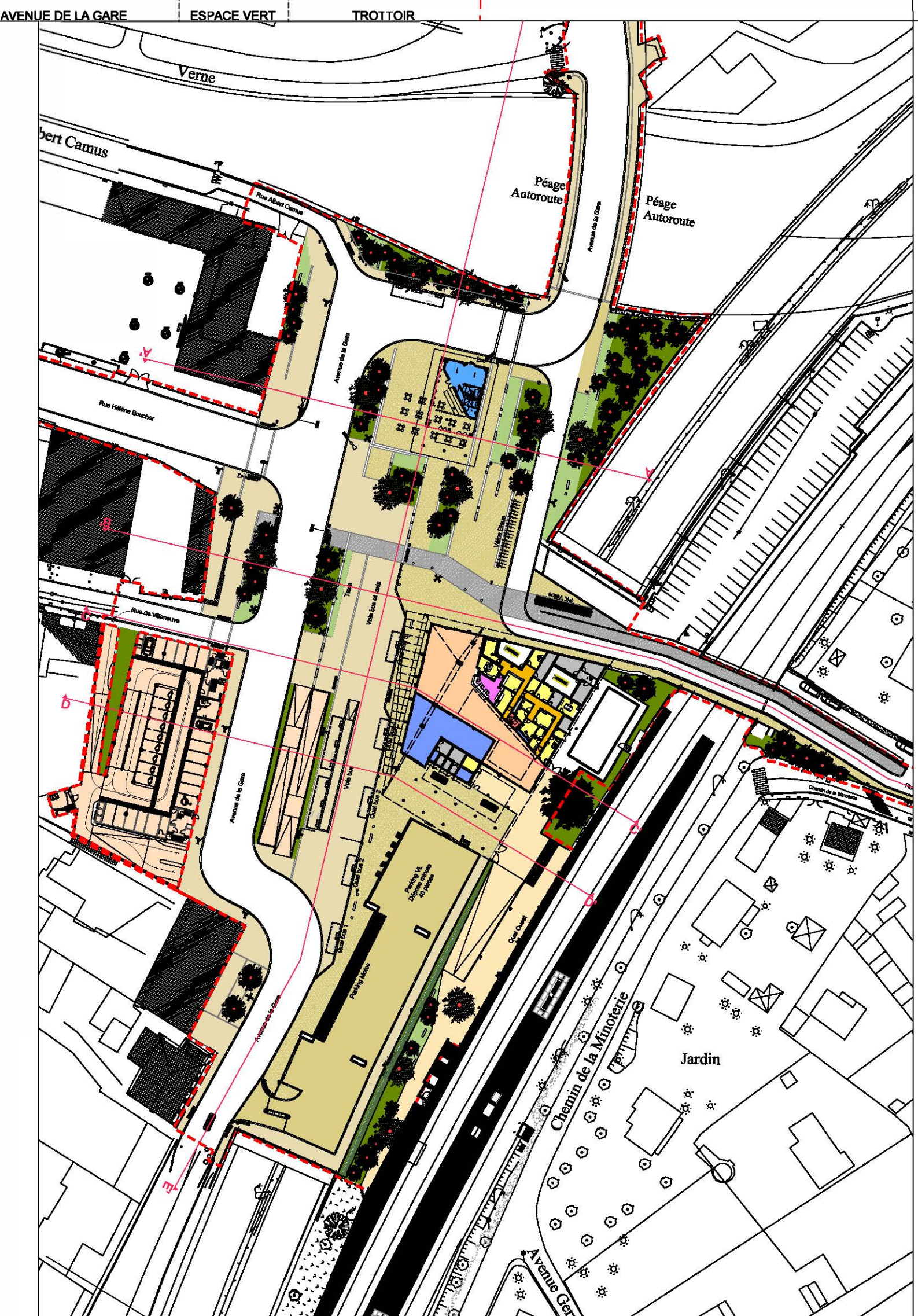
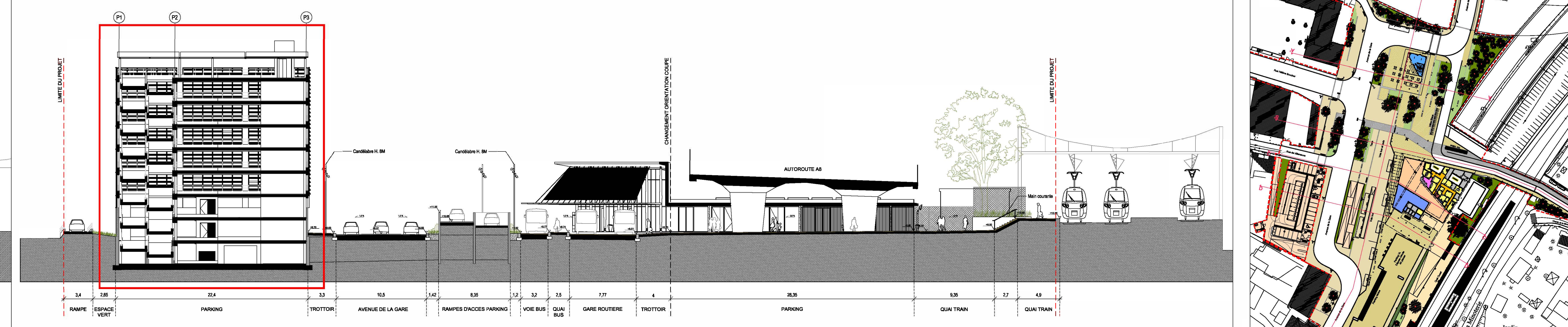
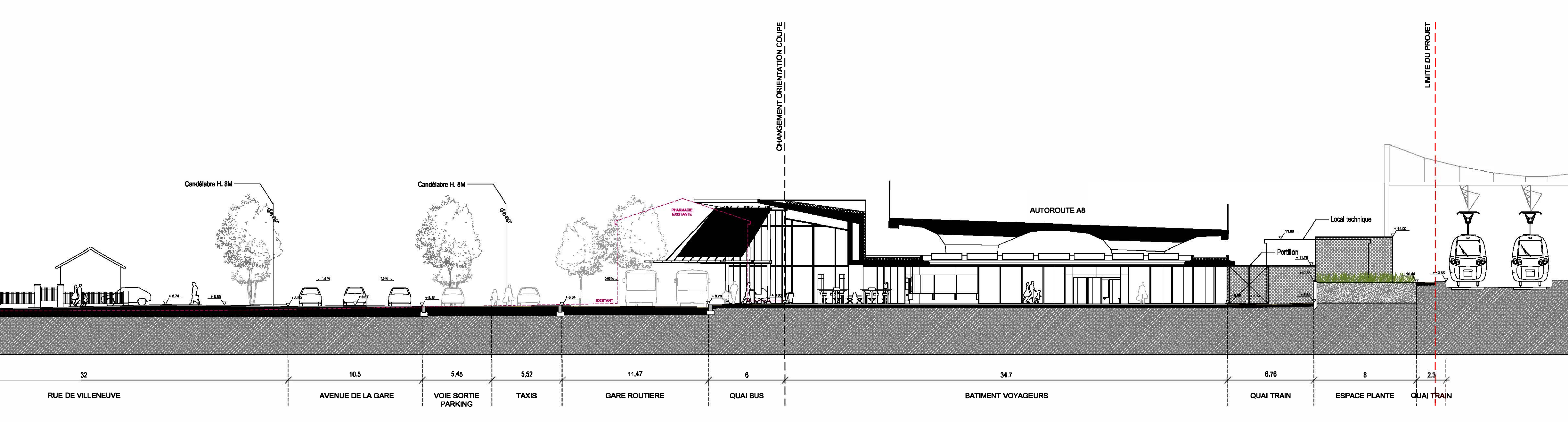
PERIMETRE
DU PERMIS DE CONSTRUIRE
DU PARKING - RELAIS



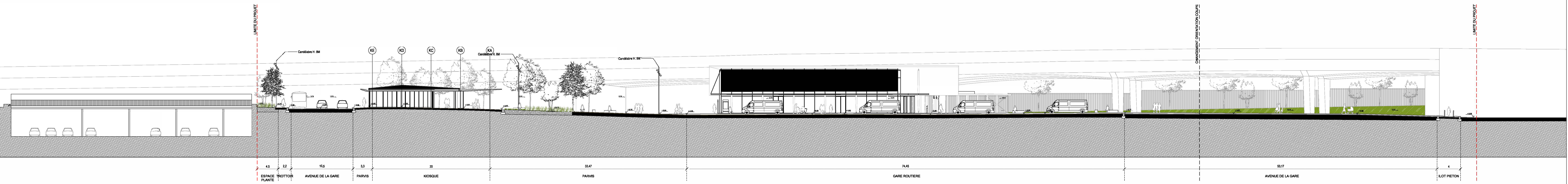
COUPE CC'

COUPE DD'

PERIMETRE
DU PERMIS DE CONSTRUIRE
DU PARKING - RELAIS



COUPE EE'



LE PRESENT DOCUMENT DECRIT
L'ENSEMBLE DE LA VISION FUTURE
D'AMENAGEMENT DU POLE
D'ECHANGES MULTIMODAL DE
CAGNES-SUR-MER.
LE DOSSIER DE PERMIS DE
CONSTRUIRE CONCERNE LE
PARKING-RELAIS.

GARE DE CAGNES-SUR-MER
POLE D'ECHANGES MULTIMODAL

Adresse du Projet :
AVENUE DE LA GARE
86000 CAGNES - SUR - MER

DEMANDEUR :
SBCF Gare & Connexions ;
GISE M&T

ARCHITECTE :
FREDERIQUE BELLE
ARCHITECTES

BUREAU D'ETUDES :
RAPHAEL RICOTE

MAÎTRE D'ŒUVRE :
GARE & CONNEXIONS ;
SVCF

ARCHITECTE :
PARVIS

ARCHITECTE :
GARE & CONNEXIONS ;
SVCF

ARCHITECTE :
AREP ;
KINGÉROP ;
ARCORA

ARCHITECTE :
L&A - Les Ateliers Associés ;
L&A

DEMANDE DE PERMIS DE CONSTRUIRE
COMMUNE DE CAGNES-SUR-MER - PEM

Système d'Information Géographique : N°F 83 / L'Etat et CCMA

BÂTIMENT PARKING
PC2. COUPES DU TERRAIN ET DES CONSTRUCTIONS

N° d'affaire : 1005414-00 Date : 21.01.2019 Echelle : 1/500

ARP	CGM	DPC	CPE	-	PRJ	PC3	A
ÉMETTEUR	PROJET	PHASE	TYPE	IDENTIFIANT	LOT	N°	INCHÉ